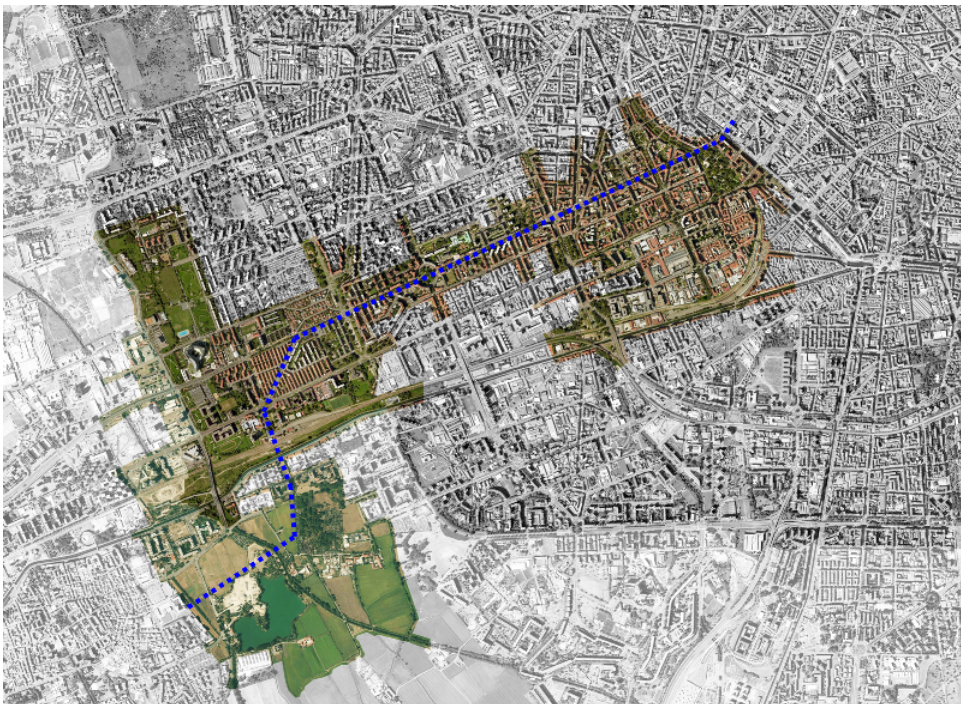




Progetto: **La Città che sale**

Riqualificazione urbana delle aree interessate dalla Metropolitana 4 ad opera infrastrutturale conclusa nella tratta Parco Solari - Deposito area Ronchetto



Per tutte le tratte

Post 2

Oggetto degli incontri con le associazioni, i comitati e i cittadini

L'ascolto delle conoscenze e delle idee promosse dalle comunità locali è il punto di partenza per favorire, attraverso il confronto e il dialogo, l'esito positivo, la visibilità e la legittimazione delle future scelte progettuali. Con l'intento di raggiungere proposte condivise per gli spazi urbani interessati dalla linea MM4 in zona 6, sono stati attivati **quattro tavoli di lavoro** per le tratte comprese tra le aree più centrali del Parco Solari a quelle più esterne del deposito treni in

confronto e il dialogo, l'esito positivo, la visibilità e la legittimazione delle future scelte progettuali. Con l'intento di raggiungere proposte condivise per gli spazi urbani interessati dalla linea MM4 in zona 6, sono stati attivati **quattro tavoli di lavoro** per le tratte comprese tra le aree più centrali del Parco Solari a quelle più esterne del deposito treni in prossimità del Parco delle Risaie.

Le tratte sono: Solari-Bolivar; Bolivar-Gelsomini; Gelsomini-Stazione San Cristoforo; Stazione San Cristoforo-Deposito treni.



Ai tavoli con le associazioni, i comitati e i cittadini sono stati proposti i seguenti temi di riflessione, estesi alle aree oggetto di intervento.

1. Cosa potrebbero diventare questi luoghi e che relazioni dovrebbero avere con gli spazi e le aree circostanti? (relazione territoriale)

- luogo chiuso o luogo aperto (spazio introverso o spazio di coesione e relazione);
- luogo di passaggio o spazio di sosta (mobilità e pedonalità)
- spazio verde o spazio di pietra
- che relazione con le aree circostanti (sistema più ampio di risorse pubbliche? Cucitura di luoghi separati?)
- quali servizi e funzioni (pubbliche o di uso pubblico)?

2. Chi e quando potrebbe utilizzare questi spazi riprogettati? (soggetti fruitori)

- quando: tutto l'anno da chiunque? Solo in alcuni periodi del giorno con utenze differenziate ?.....
 - chi e quando: quale utenza o fruitore nell'arco delle 24 ore?
1. es. bambini (percorso casa/scuola o sosta in area giochi), adolescenti, runner, salutisti- percorso vita (percorso dedicato), anziani, gioco carte, (area attrezzata all'ombra), lavoratori di passaggio, ecc

3. Come - In alternativa ad un ripristino delle aree di cantiere con soluzioni che ripropongono una sistemazione simile a quella pre-esistente, quali azioni e quali funzioni potrebbe prevedere l'ipotesi di una pedonalizzazione più ampia (ovvero il ribaltamento del rapporto automobile – pedone)?

(progetto del luogo)

- modalità di intervento: verso sostenibilità
- azioni possibili: incontro, gioco, sosta, ecc.....
- nuovi spazi chiusi, aperti, semi-aperti; che posizione e che relazione con le aree circostanti
- materiali: riciclabilità

4. Come - Quali sono le caratteristiche che dovrebbero avere gli spazi fuori terra che segnalano la presenza della MM4, ovvero le stazioni e i corpi tecnici?

(progetto della stazione e del manufatto)

La sollecitazione proposta ai tavoli richiama possibili spunti sia sulla qualità individuale degli interventi nelle stazioni sia sulla possibilità di "inglobarle" all'interno di corpi di maggiore dimensione quali contenitori di altre funzioni.

- visibilità
- riconoscibilità
- omologazione tra tutti i manufatti o diversità caratterizzante i luoghi

